

HER GEÇEN GÜN YATIRIM DEĞERİ ARTAN İSTANBUL AVRUPA YAKASI'NIN GÖZDESİ ESENYURT'TA YER ALAN NLOGO İSTANBUL, YERLİ VE YABANCI YATIRIMCILAR İÇİN "KARLI YATIRIM" FIRSATI SUNMAKTADIR. NLOGO İSTANBUL 34.500 M2 ARAZİ ÜZERİNDE 7 BLOKTAN OLUŞMAKTADIR. TOPLAM 2,679 KONUT, 87 ADET TİCARİ BİRİMİN BULUNDUĞU VE YAKLAŞIK 10.000 KİŞİNİN YAŞAYACAĞI BU AYRICALIKLI PROJE İLE YATIRIM DEĞERİ YÜKSEK MUTLU BİR GELECEK SUNUYOR. PROJEMİZ ESENYURT İLE BAŞAKŞEHİR/BAHÇEŞEHİR'İ BİRBİRİNE ADETA BİR KÖPRÜ GİBİ BAĞLAYAN BİR KONUMDA BULUNMAKTADIR. AYNI ZAMANDA PROJENİN ÖNÜNDEN GEÇEN DOĞAN ARASLI CADDESİ, E5 KARAYOLU İLE İSTANBUL TEM ÇEVREYOLU 'NU BİRBİRİNE BAĞLAMAKTADIR. TEM OTOYOLU'NA 1.2 KM. VE E-5' E ORTALAMA 5-6 DK. MESAFEDA BULUNAN, YENİ HAVALİMANINA 18 KM., 3.KÖPRÜ BAĞLANTI YOLLARININ KESİŞTİĞİ DOĞAN ARASLI BULVARI ÜZERİNDEKİ PROJEDE, YANI BAŞINDA YAPILMASI PLANLANAN METRO DURAĞI İLE DE ULAŞIM KOLAYLAŞACAKTIR. ETRAFINDA ÇOK SAYIDA EĞİTİM VE SAĞLIK KURULUŞU DA BULUNMAKTADIR. AVLU GİRİŞİNDE YER ALAN DOĞU CEPHELİ DÜKKANIN ZEMİN KATI (TAPUDA 2.BODRUM KAT) 37 M2 , ASMA KATI (TAPUDA 1.BODRUM KAT) 71 M2'DİR.

Stok Numarası: 4392255

Nlogo
İSTANBUL

D BLOK DÜKKAN 2

ZEMİN KAT

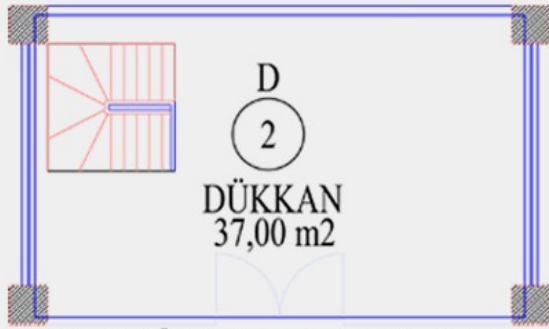
37,00 m²

ASMA KAT

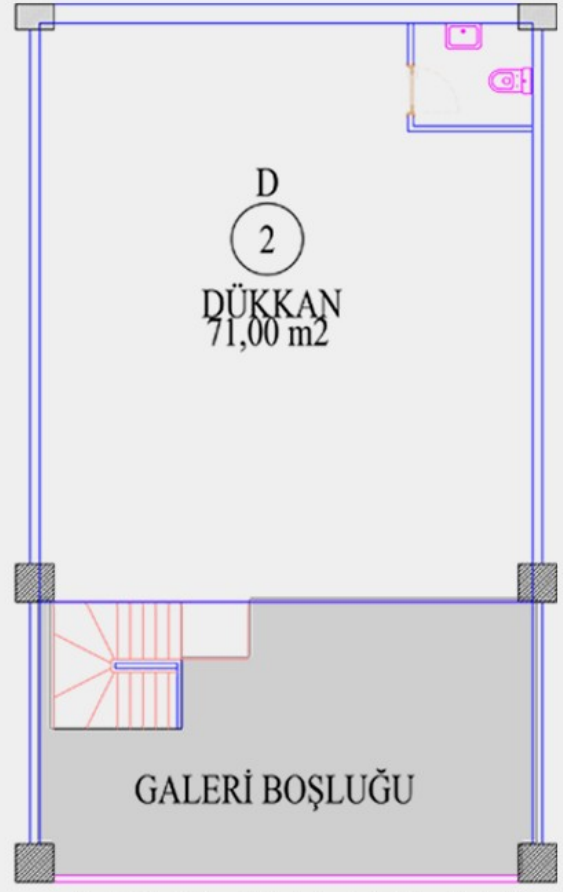
71,00 m²

TOPLAM

108,00 m²



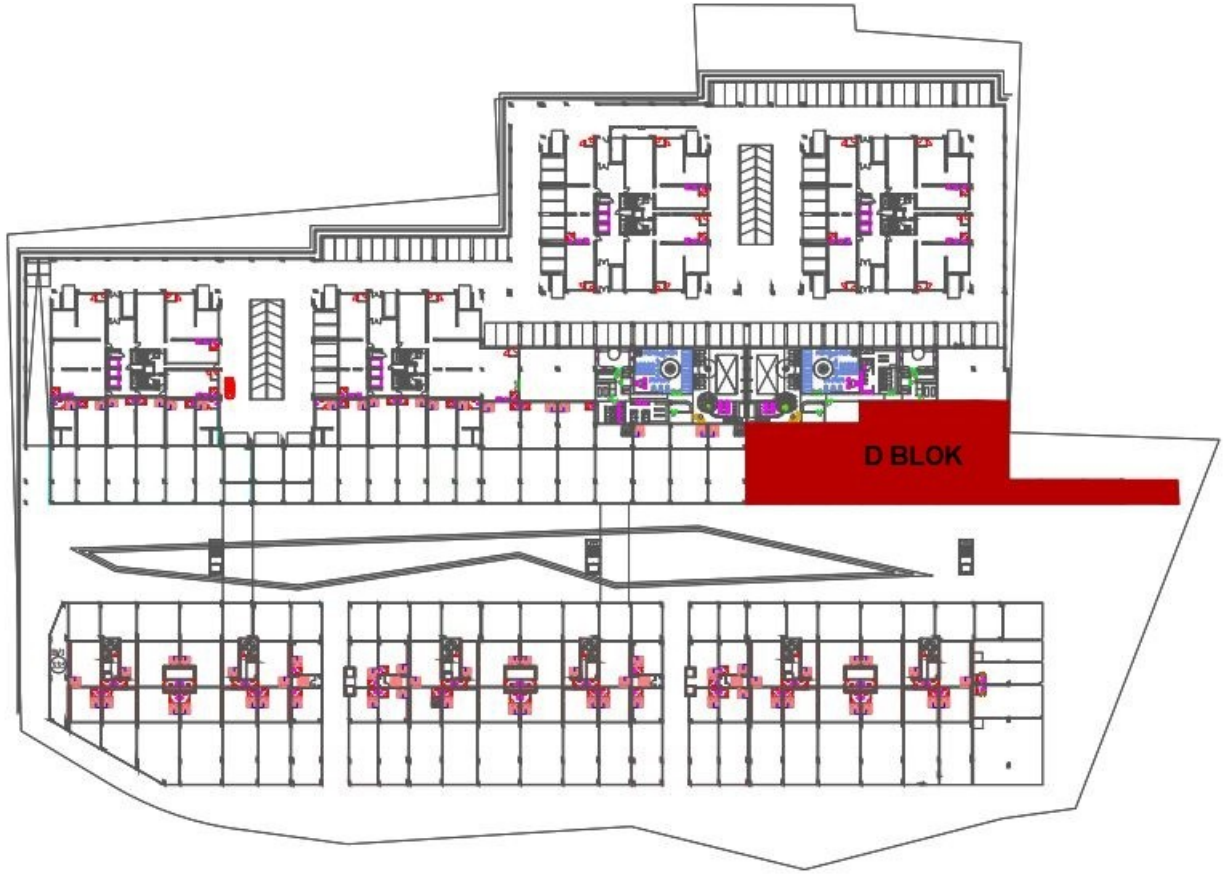
ZEMİN KAT PLANI

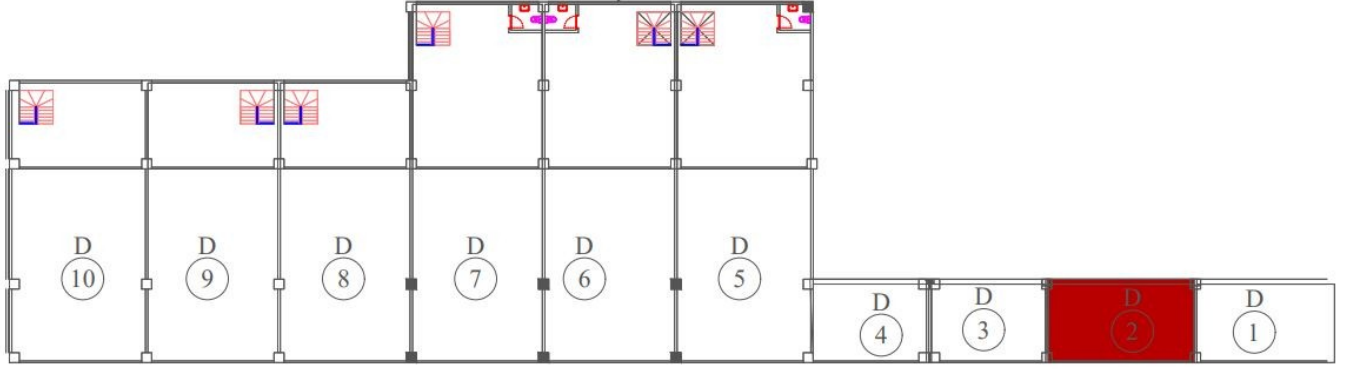


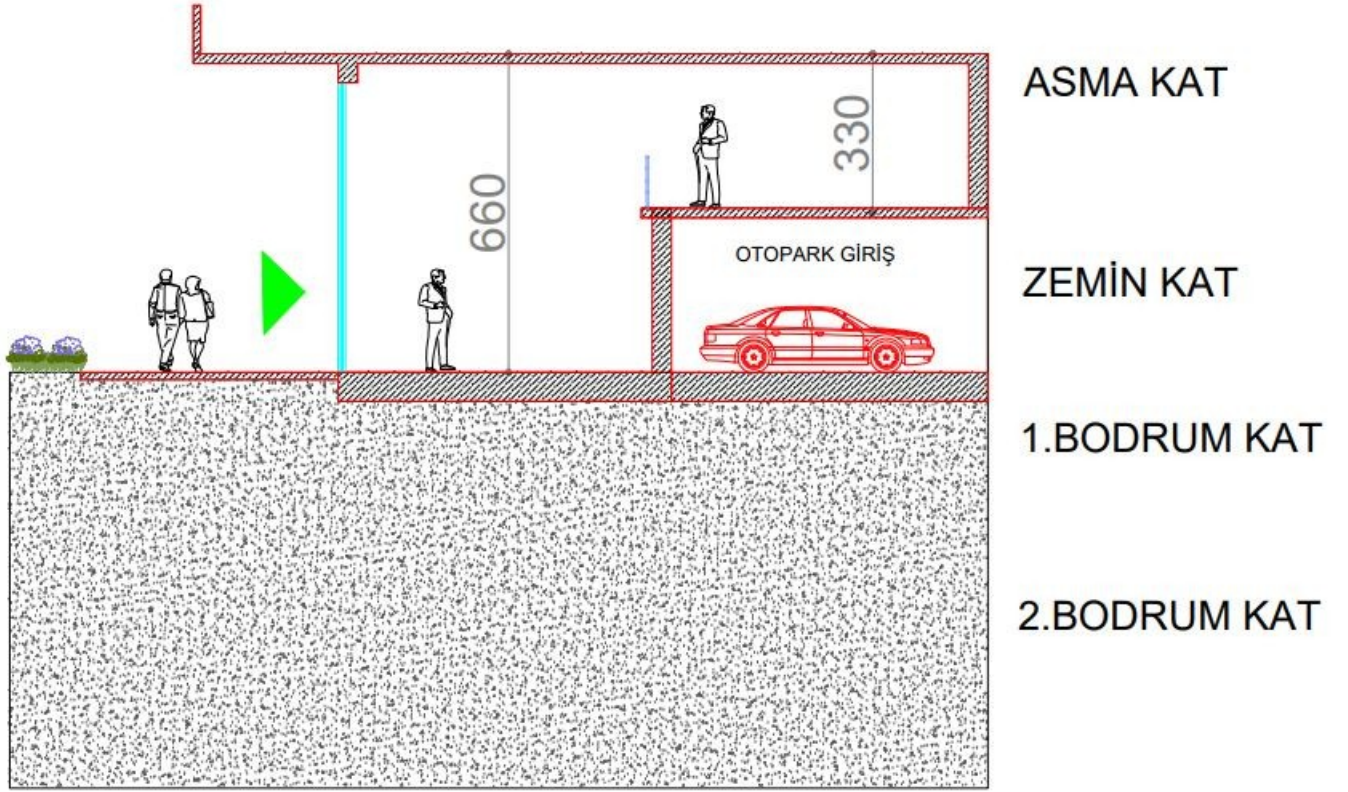
ASMA KAT PLANI

2461 - TEKLİF ALINIYOR - ÖZYURLAR HOLDİNG NLOGO - NCADDE OTTOMAN DÜKKANLARI AÇIK ARTIRMASI [PEŞİN VEYA %20 PEŞİN 48 AY TAKSİTLE]
1 - İSTANBUL ESENYURT ÖZYURLAR NLOGODA 108 M2 DÜKKAN













2461 - TEKLİF ALINIYOR - ÖZYURLAR HOLDİNG NLOGO - NCADE OTTOMAN DÜKKANLARI AÇIK ARTIRMASI [PEŞİN VEYA %20 PEŞİN 48 AY TAKSİTLE]

1 - İSTANBUL ESENYURT ÖZYURLAR NLOGODA 108 M2 DÜKKAN



2461 - TEKLİF ALINIYOR - ÖZYURLAR HOLDİNG NLOGO - NCADDE OTTOMAN DÜKKANLARI AÇIK ARTIRMASI [PEŞİN VEYA %20 PEŞİN 48 AY TAKSİTLE]
1 - İSTANBUL ESENYURT ÖZYURLAR NLOGODA 108 M2 DÜKKAN

