

HER GEÇEN GÜN YATIRIM DEĞERİ ARTAN İSTANBUL AVRUPA YAKASI'NIN GÖZDESİ ESENYURT'TA YER ALAN NLOGO İSTANBUL, YERLİ VE YABANCI YATIRIMCILAR İÇİN "KARLI YATIRIM" FIRSATI SUNMAKTADIR. NLOGO İSTANBUL 34.500 M2 ARAZİ ÜZERİNDE 7 BLOKTAN OLUŞMAKTADIR. TOPLAM 2,679 KONUT, 87 ADET TİCARİ BİRİMİN BULUNDUĞU VE YAKLAŞIK 10.000 KİŞİNİN YAŞAYACAĞI BU AYRICALIKLI PROJE İLE YATIRIM DEĞERİ YÜKSEK MUTLU BİR GELECEK SUNUYOR. PROJEMİZ ESENYURT İLE BAŞAKŞEHİR/BAHÇEŞEHİR'İ BİRBİRİNE ADETA BİR KÖPRÜ GİBİ BAĞLAYAN BİR KONUMDA BULUNMAKTADIR. AYNI ZAMANDA PROJENİN ÖNÜNDEN GEÇEN DOĞAN ARASLI CADDESİ, E5 KARAYOLU İLE İSTANBUL TEM ÇEVREYOLU 'NU BİRBİRİNE BAĞLAMAKTADIR. TEM OTOYOLU'NA 1.2 KM. VE E-5' E ORTALAMA 5-6 DK. MESAFEDE BULUNAN, YENİ HAVALİMANINA 18 KM., 3.KÖPRÜ BAĞLANTI YOLLARININ KESİŞTİĞİ DOĞAN ARASLI BULVARI ÜZERİNDEKİ PROJEDE, YANI BAŞINDA YAPILMASI PLANLANAN METRO DURAĞI İLE DE ULAŞIM KOLAYLAŞACAKTIR. ETRAFINDA ÇOK SAYIDA EĞİTİM VE SAĞLIK KURULUŞU DA BULUNMAKTADIR. İÇ AVLUDA YER ALAN BATI CEPHELİ DÜKKANIN ZEMİN KATI 95 M2, ASMA KATI 33 M2'DİR.

Stok Numarası: 4392290

Nlogo
İSTANBUL

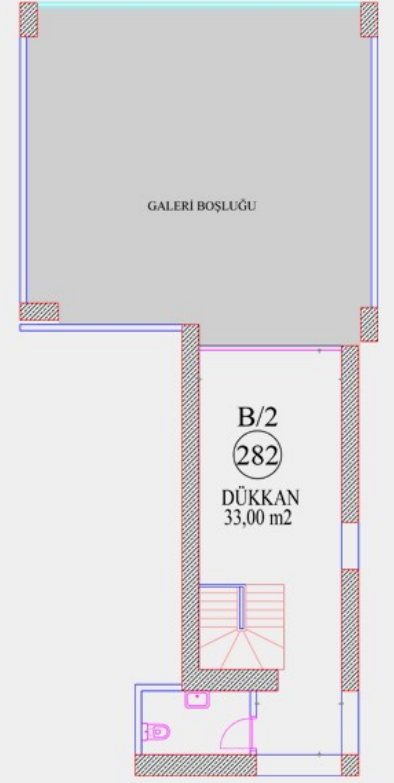
B2 BLOK

DÜKKAN 282

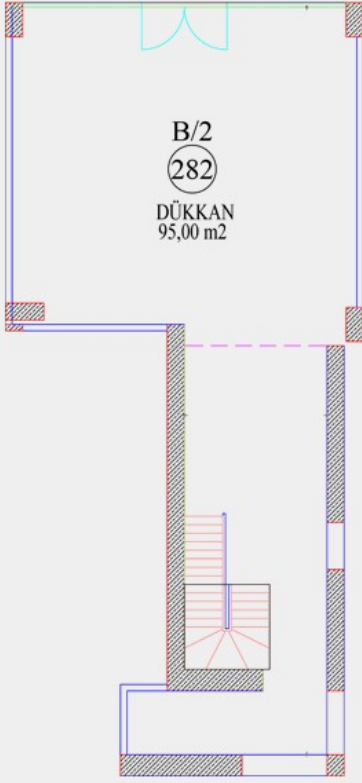
ZEMİN KAT 95,00 m2

ASMA KAT 33,00 m2

TOPLAM 128,00 m2



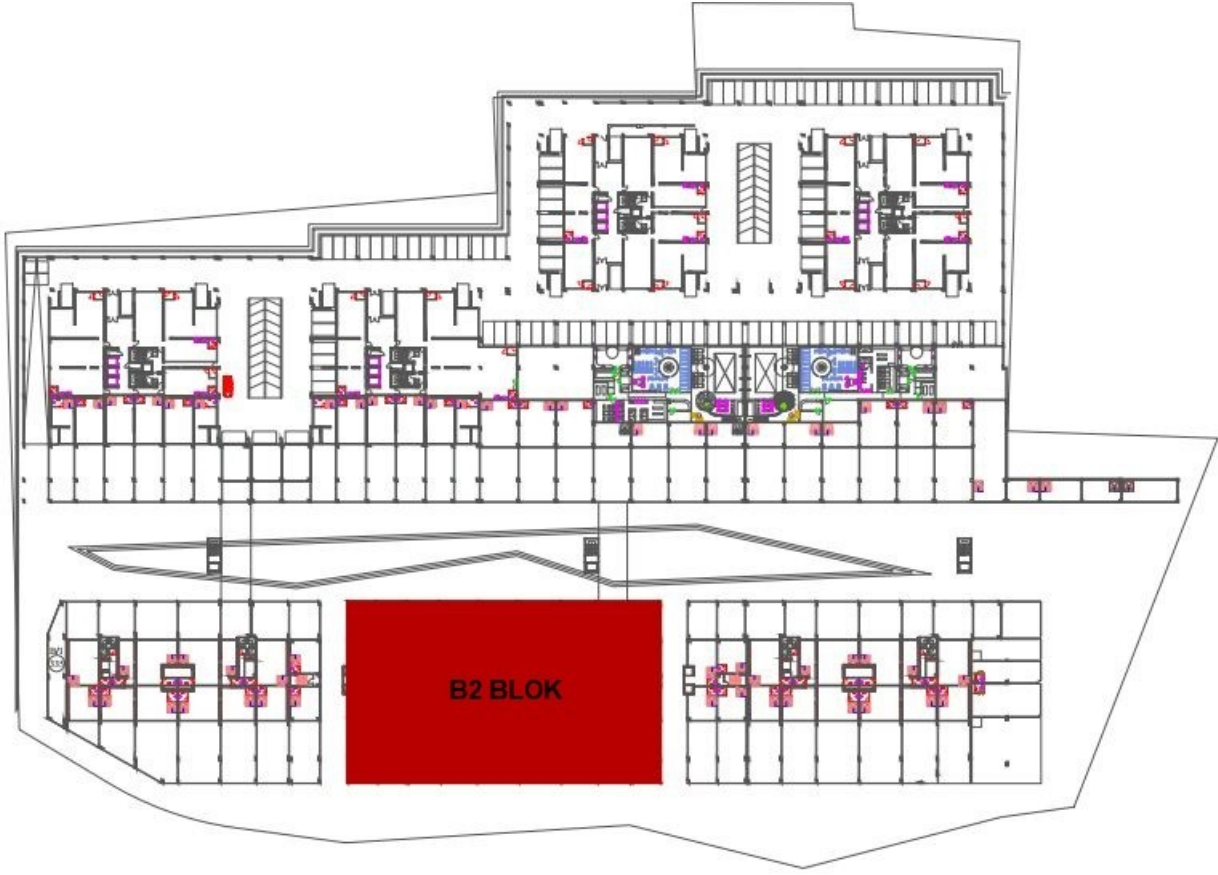
ASMA KAT PLANI

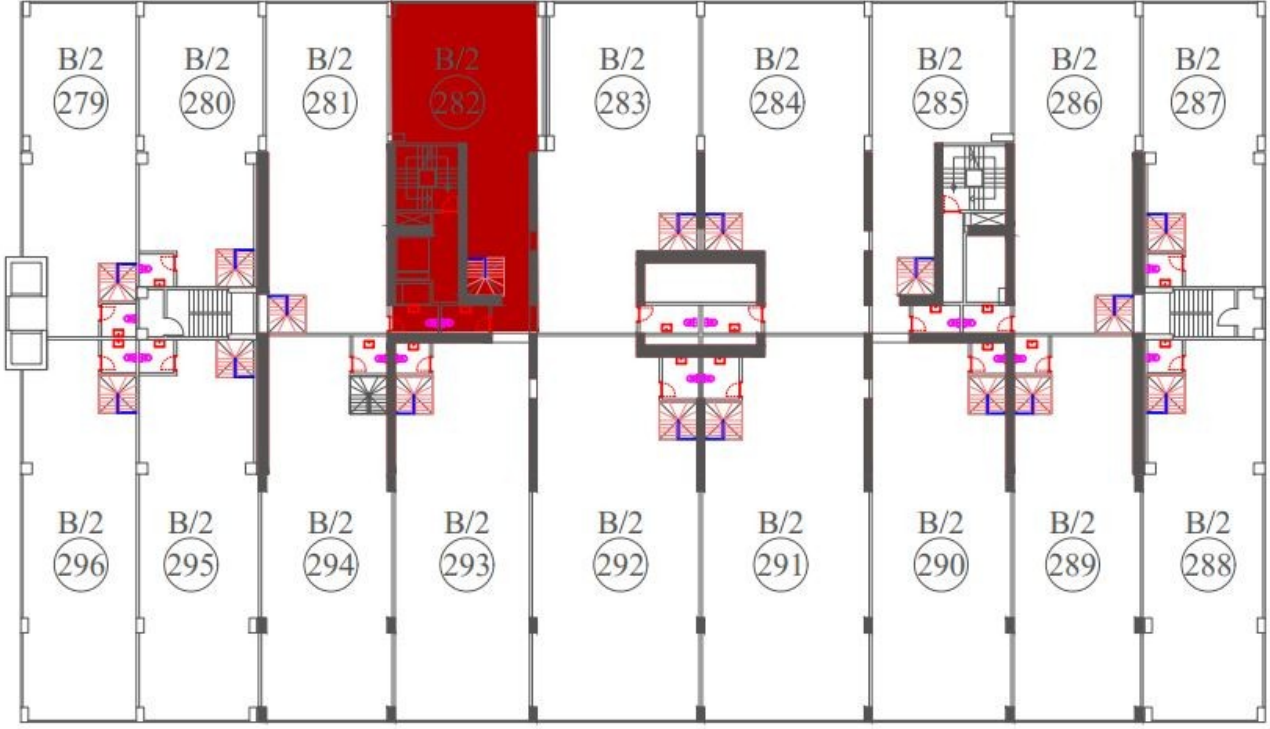


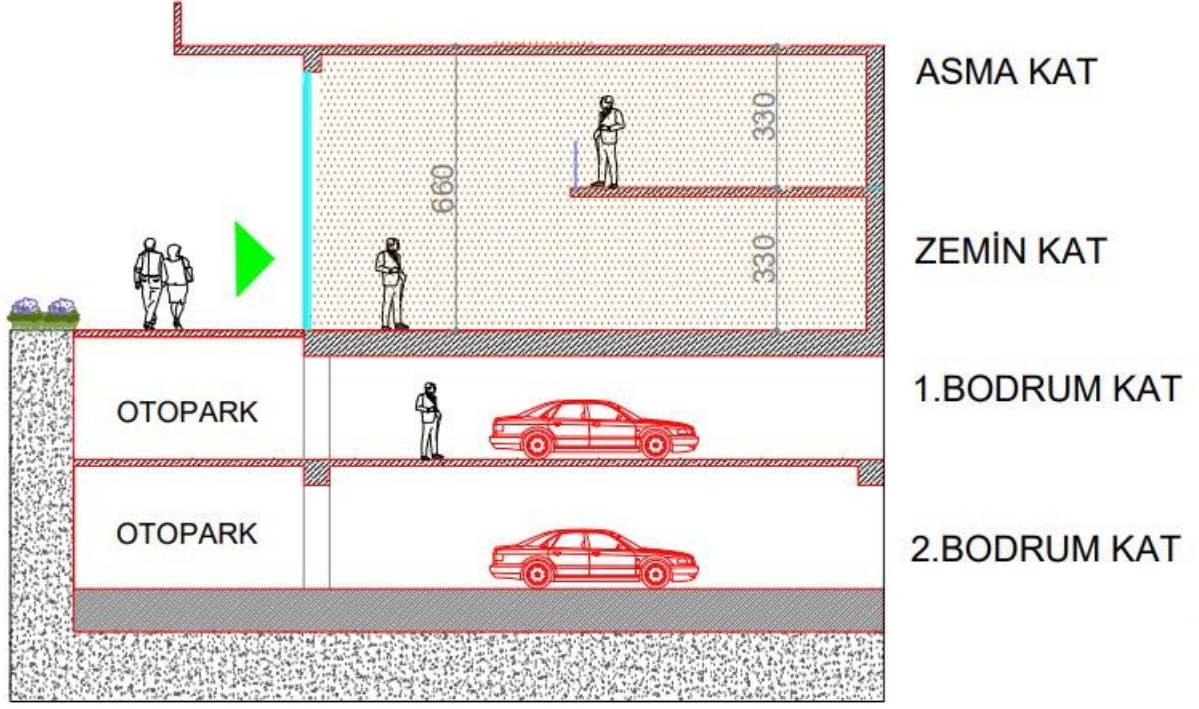
ZEMİN KAT PLANI

2461 - TEKLİF ALINIYOR - ÖZYURLAR HOLDİNG NLOGO - NCADDE OTTOMAN DÜKKANLARI AÇIK ARTIRMASI [PEŞİN VEYA %20 PEŞİN 48 AY TAKSİTLE]
36 - İSTANBUL ESENYURT ÖZYURLAR NLOGODA 128 M2 DÜKKAN









2461 - TEKLİF ALINIYOR - ÖZYURLAR HOLDİNG NLOGO - NCADDE OTTOMAN DÜKKANLARI AÇIK ARTIRMASI [PEŞİN
VEYA %20 PEŞİN 48 AY TAKSİTLE]
36 - İSTANBUL ESENYURT ÖZYURLAR NLOGODA 128 M2 DÜKKAN





2461 - TEKLİF ALINIYOR - ÖZYURLAR HOLDİNG NLOGO - NCADE OTTOMAN DÜKKANLARI AÇIK ARTIRMASI [PEŞİN VEYA %20 PEŞİN 48 AY TAKSİTLE]

36 - İSTANBUL ESENYURT ÖZYURLAR NLOGODA 128 M2 DÜKKAN



2461 - TEKLİF ALINIYOR - ÖZYURLAR HOLDİNG NLOGO - NCADDE OTTOMAN DÜKKANLARI AÇIK ARTIRMASI [PEŞİN VEYA %20 PEŞİN 48 AY TAKSİTLE]
36 - İSTANBUL ESENYURT ÖZYURLAR NLOGODA 128 M2 DÜKKAN

